

속성 복사 따라하기

속성 복사_따라하기.zip



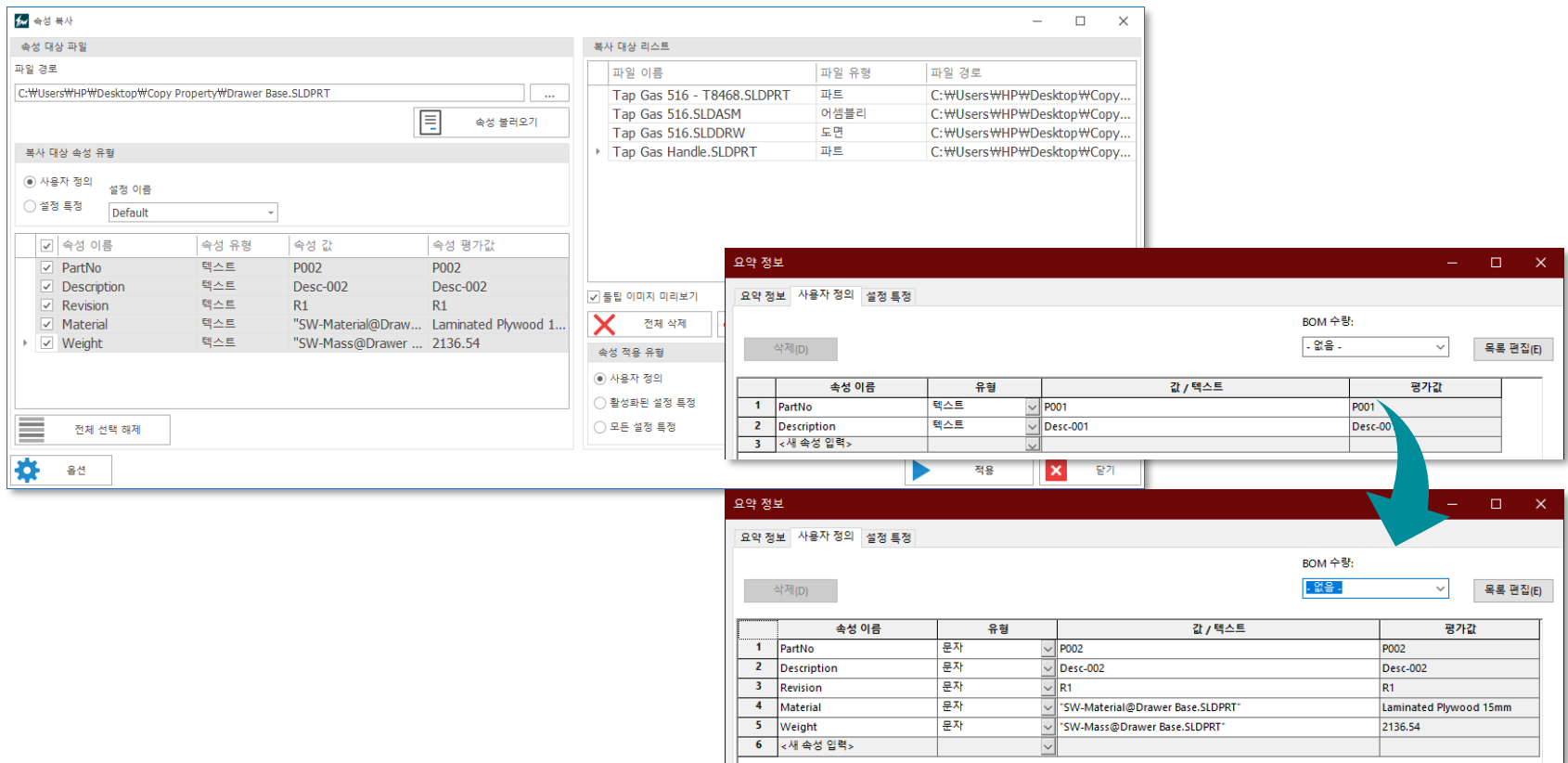
주요 기능

- ▶ 모델 속성을 다량의 파일 모델 속성에 일괄로 복사
- ▶ 사용자 정의 속성 및 설정 특정 속성 선택 복사
- ▶ 파트, 어셈블리, 도면간 속성 복사

업무 효과

- ▶ 다량의 파일에 속성을 입력할 수 있어, 작업 시간 단축
- ▶ 규격된 속성 정보로 관리할 수 있어, 설계 프로세스 확립 가능

 강의 목표: 강의를 따라하며 속성 복사의 사용방법을 익힙니다.



속성 복사

속성 대상 파일

파일 경로: C:\Users\WHP\Desktop\Copy Property\Drawer Base.SLDPRT

속성 복사 대상 속성 유형

☒ 사용자 정의 ☐ 설정 이름

설정 이름: Default

속성 이름	속성 유형	속성 값	속성 평가값
<input checked="" type="checkbox"/> PartNo	텍스트	P002	P002
<input checked="" type="checkbox"/> Description	텍스트	Desc-002	Desc-002
<input checked="" type="checkbox"/> Revision	텍스트	R1	R1
<input checked="" type="checkbox"/> Material	텍스트	"SW-Material@Drawer ...	Laminated Plywood 1...
<input checked="" type="checkbox"/> Weight	텍스트	"SW-Mass@Drawer ...	2136.54

복사 대상 리스트

파일 이름	파일 유형	파일 경로
Tap Gas 516 - T8468.SLDPRT	파트	C:\Users\WHP\Desktop\Copy...
Tap Gas 516.SLDASM	어셈블리	C:\Users\WHP\Desktop\Copy...
Tap Gas 516.SLDDRW	도면	C:\Users\WHP\Desktop\Copy...
Tap Gas Handle.SLDPRT	파트	C:\Users\WHP\Desktop\Copy...

☒ 들뜬 이미지 미리보기 ☐ 전체 삭제

속성 적용 유형

☒ 사용자 정의 ☐ 활성화된 설정 특정 ☐ 모든 설정 특정

요약 정보

요약 정보 사용자 정의 설정 특정

BOM 수량: - 없음 - 목록 편집(E)

속성 이름	유형	값 / 텍스트	평가값
1 PartNo	텍스트	P001	P001
2 Description	텍스트	Desc-001	Desc-001
3 <새 속성 입력>			

적용 닫기

요약 정보

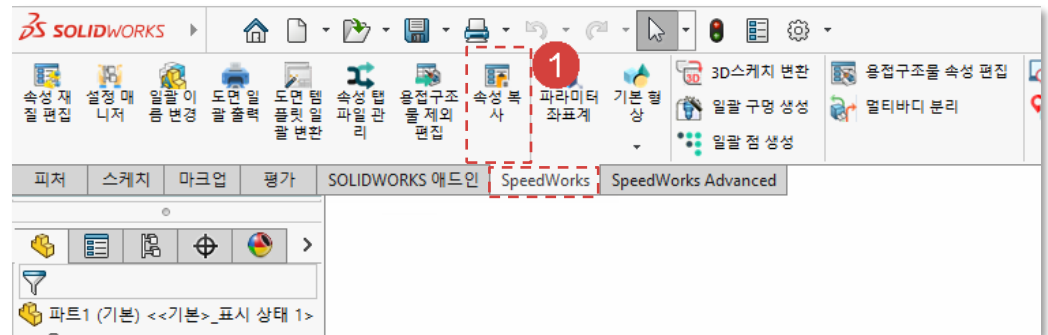
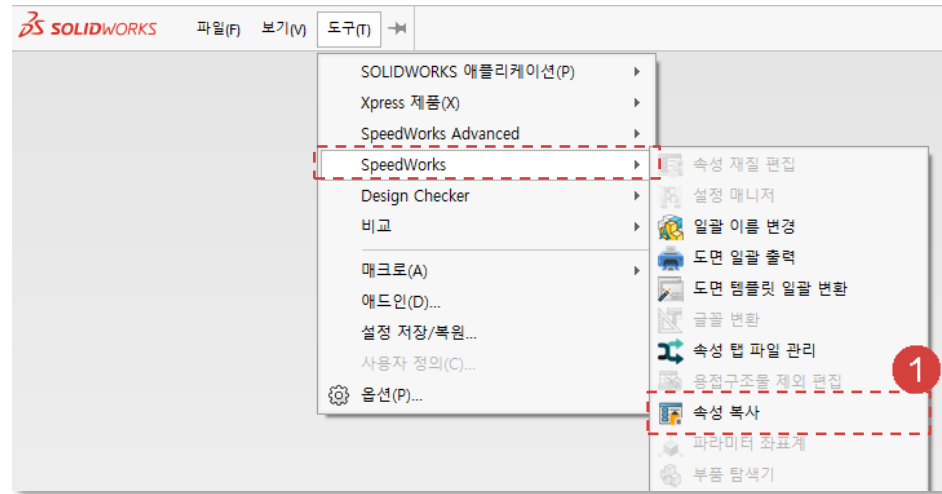
요약 정보 사용자 정의 설정 특정

BOM 수량: - 없음 - 목록 편집(E)

속성 이름	유형	값 / 텍스트	평가값
1 PartNo	문자	P002	P002
2 Description	문자	Desc-002	Desc-002
3 Revision	문자	R1	R1
4 Material	문자	"SW-Material@Drawer Base.SLDPRT"	Laminated Plywood 15mm
5 Weight	문자	"SW-Mass@Drawer Base.SLDPRT"	2136.54
6 <새 속성 입력>			

1 SOLIDWORKS 실행 - [도구] 탭 - [SpeedWorks] - [속성 복사]를 실행합니다.

또는 파트/어셈블리/도면 파일에서 [SpeedWorks] 탭 - [속성 복사]버튼을 클릭해서 실행합니다.



속성 복사 - 속성 대상 파일 추가

적색 원(1)으로 표시한 부분을 설명에 따라 직접 실행합니다.
 흑색 사각형(1)으로 표시한 부분은 부연 설명 및 참고 사항입니다.

1 [...] 버튼을 클릭합니다.

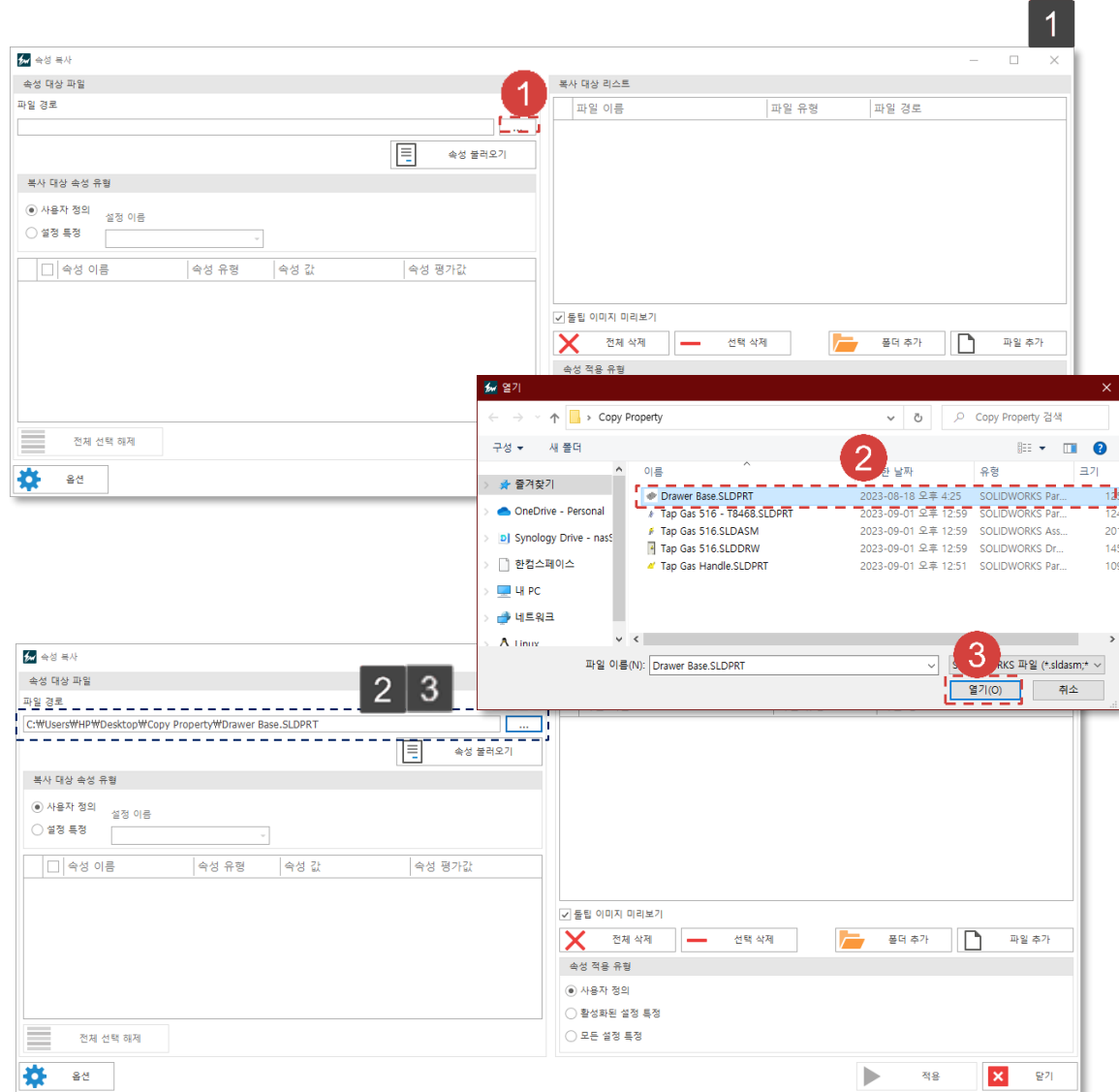
2 예제 파일 중 'Drawer Base.SLDPRT' 파일을 선택합니다.

3 [열기] 버튼을 클릭하여 파일을 추가합니다.

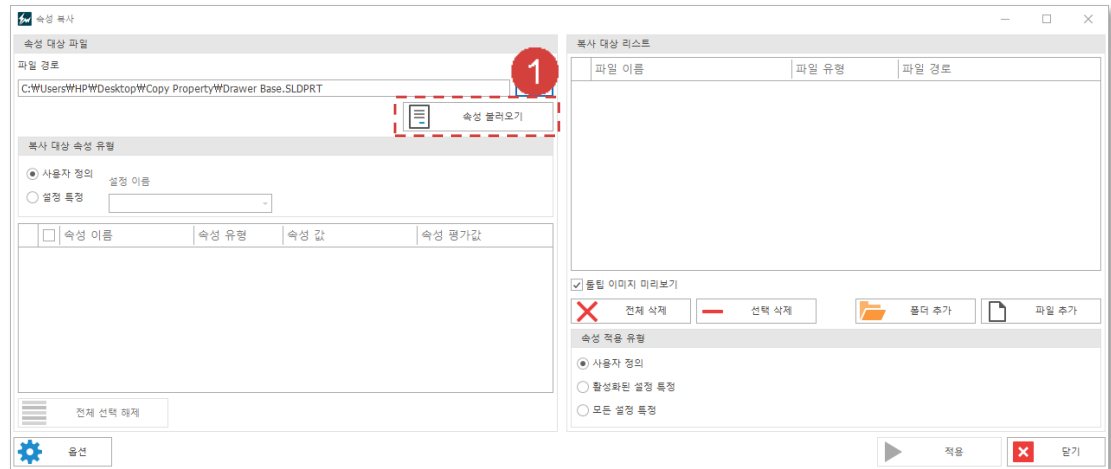
1 해당 화면은 속성 복사 화면입니다.

2 파일 추가가 완료된 상태입니다.

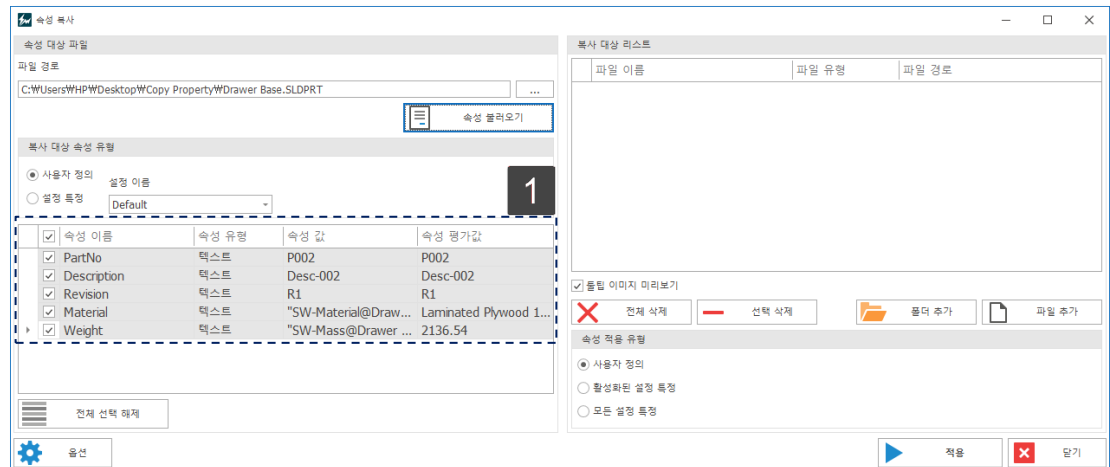
3 속성 대상 파일로 파트, 어셈블리, 도면 파일 사용 가능합니다.



1 [속성 불러오기]를 클릭합니다.



1 속성 불러오기가 완료된 상태입니다.



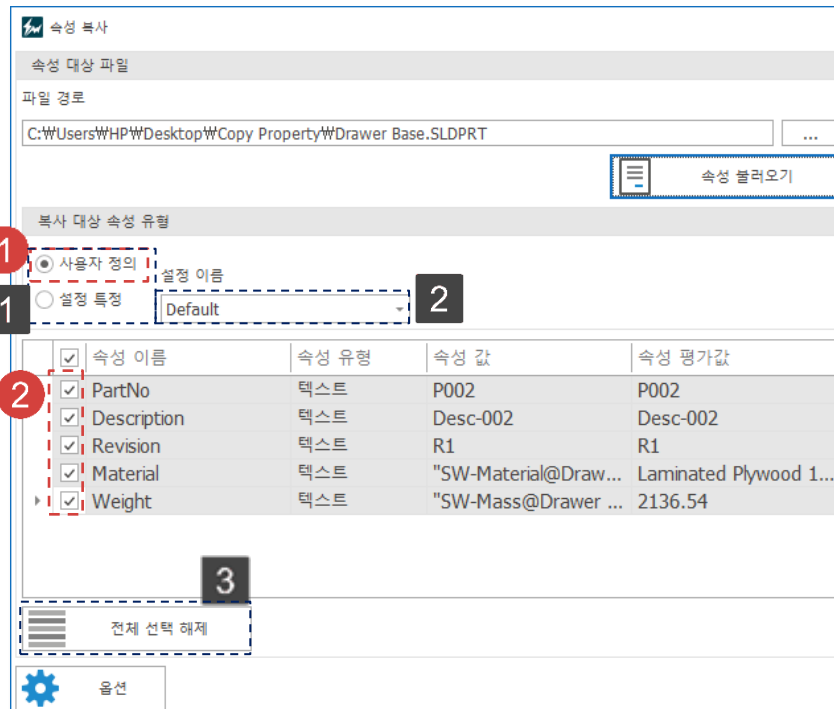
1 [복사 대상 속성 유형] - [사용자 정의]를 선택합니다.

2 'PartNo', 'Description', 'Revision', 'Material', 'Weight' 속성 체크박스를 선택합니다.

1 복사할 속성 유형을 선택할 수 있습니다.

2 설정 특정을 선택할 경우, [설정 이름]을 선택하여 원하는 설정 속성을 불러올 수 있습니다.

3 [전체 선택 해제]버튼을 이용하여 복사할 속성 선택을 일괄 해제할 수 있습니다.



속성 복사 - 복사 대상 파일 추가

적색 원(1)으로 표시한 부분을 설명에 따라 직접 실행합니다.
 흑색 사각형(1)으로 표시한 부분은 부연 설명 및 참고 사항입니다.

- 1 [파일 추가]를 클릭합니다.
- 2 예제 파일 중 'Tap Gas 516 - T8468.SLDPRT', 'Tap Gas 516.SLDASM', 'Tap Gas 516.SLDDRW', 'Tap Gas Handle.SLDPRT' 파일을 다중 선택합니다
- 3 [열기] 버튼을 클릭하여 파일을 추가합니다.

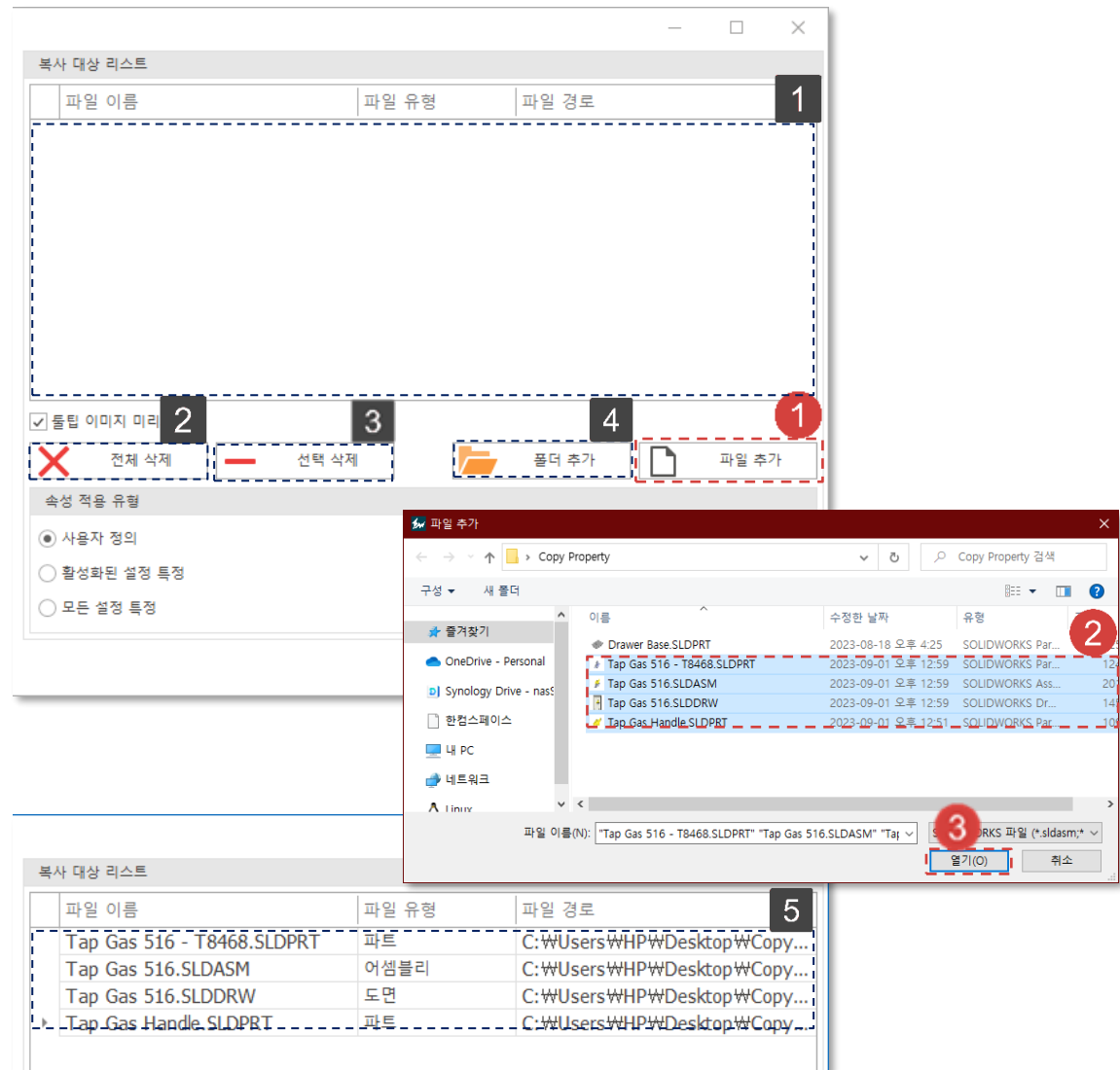
1 복사 대상 파일로 파트, 어셈블리, 도면 파일 사용 가능합니다.

2 [전체 삭제]버튼을 이용하여 복사 대상 리스트를 전체 삭제할 수 있습니다.

3 [선택 삭제]버튼을 이용하여 선택된 항목을 삭제할 수 있습니다.

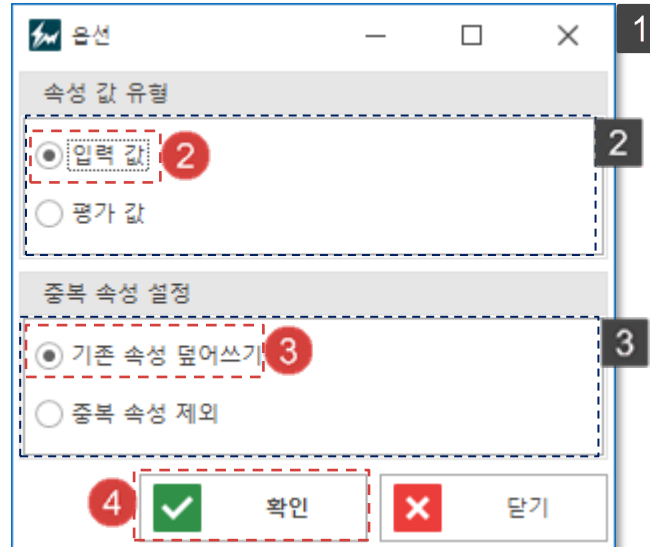
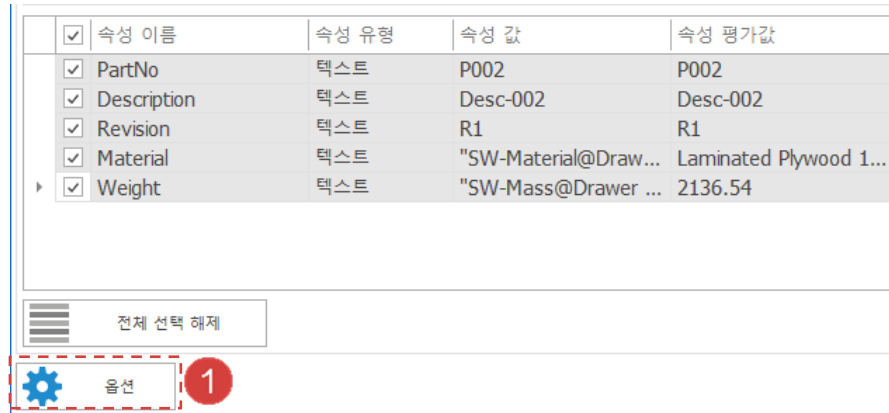
4 [폴더 추가]버튼을 이용하여 폴더내 SOLIDWORKS 파트, 어셈블리, 도면 파일을 추가할 수 있습니다.

5 파일 추가가 완료된 상태입니다.



- 1 [옵션]을 클릭합니다.
- 2 [속성 값 유형] - [입력 값]을 선택합니다.
- 3 [중복 속성 설정] - [기존 속성 덮어쓰기]를 선택합니다.
- 4 [확인]을 클릭합니다.

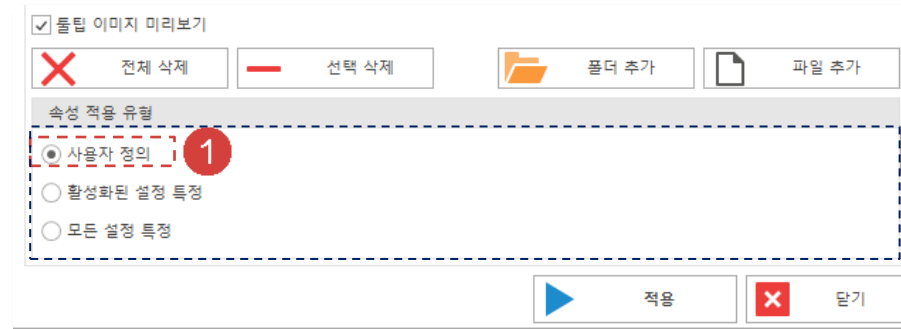
- 1 해당 화면은 옵션 화면입니다.
- 2 복사할 속성 값 유형을 지정할 수 있습니다.
- 3 복사할 파일에 동일한 속성이 존재할 경우 처리 방법을 지정할 수 있습니다.



속성 복사 - 속성 적용 유형 선택

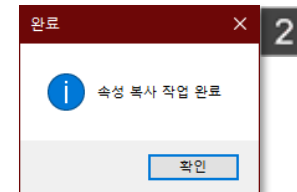
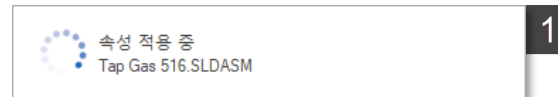
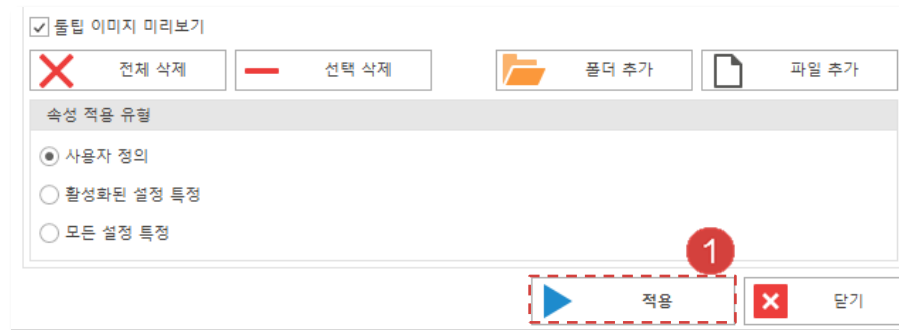
적색 원(1)으로 표시한 부분을 설명에 따라 직접 실행합니다.
 흑색 사각형(1)으로 표시한 부분은 부연 설명 및 참고 사항입니다.

1 [속성 적용 유형] - [사용자 정의]를 선택합니다.



1 복사할 속성의 적용 유형을 지정할 수 있습니다.

1 [적용]을 선택합니다.



1 진행되는 상태를 확인할 수 있습니다.

2 작업이 완료되면 완료 메시지 창이 나타납니다.

3 속성 복사 전 상태

4 속성 복사 후 상태

